

Утверждена

(наименование документа об утверждении, включая наименования органов государственной власти или

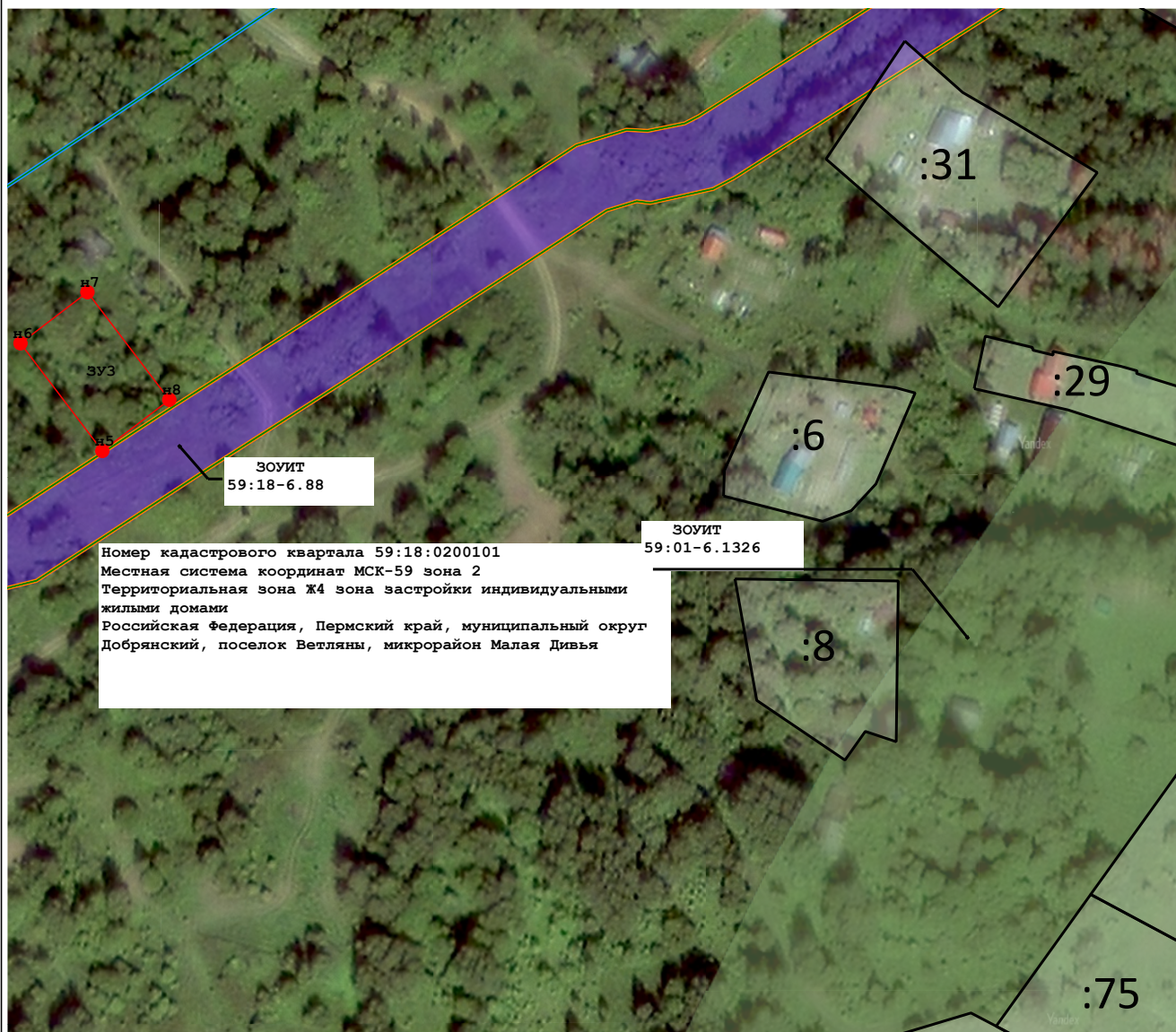
органов местного самоуправления, принявших решение об утверждении схемы или

подписавших соглашение о перераспределении земельных участков)

от _____ № _____

Схема расположения земельного участка или земельных участков на кадастровом плане территории

Площадь земельного участка 993 м ² (указывается проектная площадь образуемого земельного участка, вычисленная с использованием федеральной государственной географической информационной системы, обеспечивающей функционирование национальной системы пространственных данных, которой является федеральная государственная географическая информационная система "Единая цифровая платформа "Национальная система пространственных данных" (далее - информационная система), или иных технологических и программных средств с округлением до 1 квадратного метра. Указанное значение площади земельного участка может быть уточнено при проведении кадастровых работ не более чем на десять процентов)		
Обозначение характерных точек границ	Координаты, м (указываются в случае подготовки схемы расположения земельного участка с использованием информационной системы или иных технологических и программных средств. Значения координат, полученные с использованием указанных технологических и программных средств, указываются с округлением до 0,01 метра)	
	X	Y
	1	2
н5	544 819,00	2 260 118,32
н6	544 850,75	2 260 094,11
н7	544 865,83	2 260 113,90
н8	544 834,09	2 260 138,11
н5	544 819,00	2 260 118,32



Масштаб 1:2 000

Условные обозначения:

- - характерная точка границы вновь образуемого земельного участка, сведения о которой отсутствуют в ЕГРН
- - Вновь образованная часть границы, сведения о которой достаточны для определения ее местоположения
- :98 - Надписи кадастрового номера земельного участка
- 47:03:0605002 - Обозначение кадастрового квартала
- - Существующая часть границы, имеющиеся в ЕГРН сведения о которой достаточны для определения ее местоположения
- - Граница населенного пункта
- ЗОУИТ
59:18-6.88 - Охранная зона инженерных коммуникаций ВЛ 6 КВ ОТ ПС КРИВОЕ ДО Н.П. МУТНАЯ
- ЗОУИТ
59:01-6.1326 - Водоохранная зона. Часть водоохранной зоны Камского водохранилища.
- - Публичные сервитуты КПП 59:18:0200101
- Слой спутниковой карты